

LE FONCTIONNEMENT GÉNÉRAL

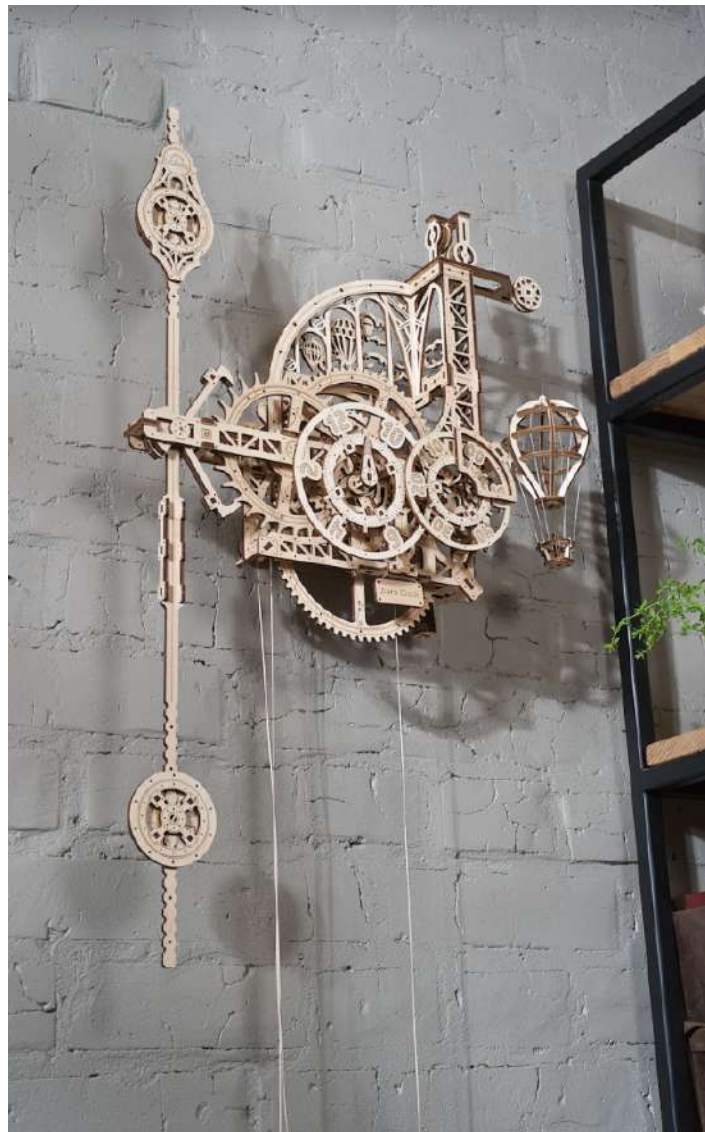
Combien de temps l'Horloge-Aéro fonctionne-t-elle ?

Le temps de fonctionnement de l'Horloge-Aéro de Ugears dépend de la distance que le sac lesté atteint en descente. Plus l'horloge est fixée haute sur un mur, plus elle fonctionnera longtemps.

La durée de fonctionnement maximale du modèle est d'environ 30 heures. Pour ce faire, montez l'horloge au mur à une hauteur de 2,25 mètres ou plus, utilisez toute la longueur de ficelle du sac lesté fourni dans le kit et remplissez le sac jusqu'à un poids de 2 kg.

Une fois que le sac lesté est complètement descendu, remontez la pendule en tirant vers le bas le levier en forme de chariot d'une main, tout en aidant à soulever le sac lesté à sa hauteur maximale en le soutenant avec votre autre main (le sac est lourd, c'est donc fait pour éviter de placer une charge inutile sur les pièces).

La hauteur habituelle de montage de l'horloge, compte tenu de la hauteur de la plupart des pièces et des considérations esthétiques, est comprise entre 1,8 et 2 m.



HORLOGE-AÉRO

HAUTEUR DE FIXATION



Lorsque vous décidez de la hauteur à laquelle fixer votre Horloge-Aéro sur le mur, veuillez vous référer au tableau suivant des hauteurs et des temps de fonctionnement approximatifs :

Hauteur (m) Autonomie (h)

1.5m = 16h40

1.6m = 18h:30

1.7m = 20h15

1.8m = 22h00

1.9m = 23h50

1,95m = 24h00

2m = 25h30

2.1m = 27h20

2.2m = 29h10

2.25m = 30h00



LE SAC LESTÉ

Y a-t-il un sac avec un poids dans le kit ?

Vous trouverez un sac en tissu inclus avec l'Horloge-Aéro. Il faut ensuite remplir le sac de sel ou de sable (cailloux, pièces de monnaie, etc.) jusqu'à un poids d'exactly 2 kg.



Comment les performances de l'horloge seront-elles affectées si le sac pèse moins ou plus de 2 kg ?

2 kg est le poids requis pour un fonctionnement optimal de l'Horloge-Aéro. Si le poids est inférieur, l'horloge peut s'arrêter. Si le poids est supérieur, l'horloge peut fonctionner un peu trop vite (il faudrait alors régler l'horloge en déplaçant les poids sur le pendule, selon les instructions jointes).



HORLOGE-AÉRO

MISE EN PLACE



Comment fixer correctement l'Horloge-Aéro au mur ?

Pour un placement correct des vis ou autres ancrages muraux qui seront utilisés avec le support mural, utilisez le modèle spécial inclus dans les instructions.

Comment régler le niveau/aligner correctement le modèle sur le mur ?

Vous devez utiliser un outil de niveau (vous pouvez télécharger une application sur votre téléphone pour cela) sur la barre horizontale du cadre de l'horloge, puis tournez la poignée excentrique de l'horloge jusqu'à ce que le cadre soit de niveau.



PRÉCISION

Avec quelle précision l'Horloge-Aéro garde-t-elle l'heure ?

Si vous assemblez et fixez l'Horloge correctement et suivez les recommandations du manuel, l'Horloge gardera l'heure assez précisément. La tolérance est de 10 à 20 secondes par heure.



Comment corriger une erreur de réglage de l'heure ?

Si vous faites une erreur dans le réglage de l'heure, ou si le fil s'emmêle entre les éléments de l'horloge, désengagez le ballon, renfilez le fil dans tous les rouleaux (s'il est emmêlé) selon les instructions, ramenez le disque des minutes à la position zéro, re-engager le ballon, l'abaisser manuellement, puis régler le disque des minutes (en tournant dans le sens des aiguilles d'une montre) à l'heure correcte. Il est important de ne réengager le ballon que lorsque le disque des minutes est à zéro, sinon le mécanisme risque de se bloquer.

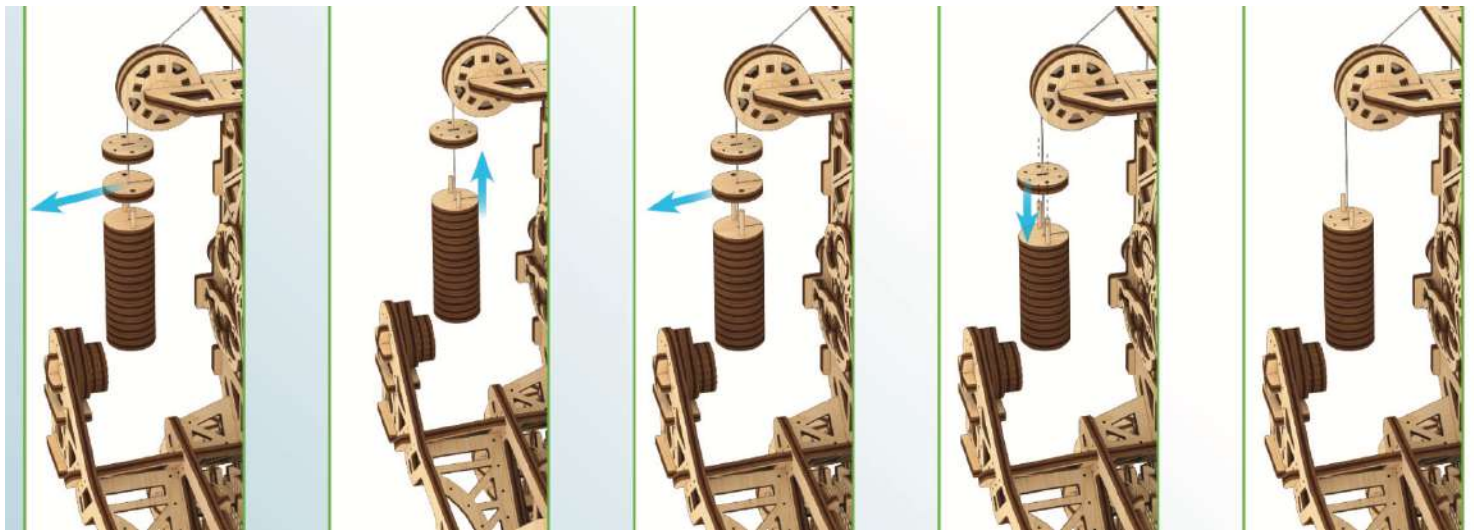


LE BALLON



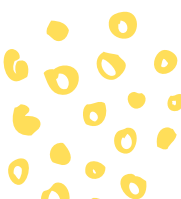
Comment installer le ballon ?

Pour que le ballon fonctionne correctement, sélectionnez le contrepoids de ballon optimal. Pour cela, il suffit d'ajouter ou de retirer un ou plusieurs disques (poids) sur la pile de contrepoids. Le ballon est correctement contrebalancé lorsqu'il descend doucement jusqu'à sa position la plus basse (le contrepoids sera dans sa position la plus élevée possible).



Comment désengager/réengager le ballon ?

Pour désengager le ballon, soulevez le levier de dégagement, faites glisser l'axe avec engrenage et tambour (bobine pour la ligne) vers le cadran de l'horloge et maintenez-le en place en abaissant le levier sur les dents de l'engrenage. Pour réengager le ballon, soulevez le levier de libération, faites glisser l'axe avec l'engrenage et le tambour (bobine) vers le mur, puis abaissez à nouveau le levier.



HORLOGE-AÉRO

INFORMATIONS

L'Horloge-Aéro utilise-t-elle un moteur à élastiques comme de nombreux puzzles Ugears ?

Le kit comprend des élastiques larges qui réduisent la tension de la ligne, mais il n'y a pas de moteur à élastiques. L'horloge fonctionne au moyen d'un mécanisme à pendule et à contrepoids.



Quel est le niveau sonore de l'Horloge-Aéro ?

Lors de l'exécution, l'Horloge-Aéro émet un son de tic-tac agréable qui est à peu près aussi fort qu'une horloge murale ordinaire avec un pendule, environ 35 dB.

Quelle est la durée de vie de l'Horloge-Aéro ?

La durée de vie de l'horloge dépend de l'état des pièces qui la composent. Si des pièces du mécanisme se détériorent pour une raison ou une autre, vous pouvez les remplacer par de nouvelles pièces de rechange (commandez gratuitement chez Ugears) et l'horloge continuera à fonctionner. Pour que l'Horloge-Aéro fonctionne le plus longtemps possible, évitez la déformation de ses composants en bois. Nous recommandons des niveaux d'humidité ambiante compris entre 40 et 60 % et il faut éviter une exposition directe au soleil.

Toute l'Équipe Ugears-Models France vous souhaite de passer d'agréables moments avec notre Horloge-Aéro !

Si malgré l'ensemble de nos conseils et du manuel d'instructions vous rencontrez un problème, vous pouvez nous contacter à info@ugears-models.fr

